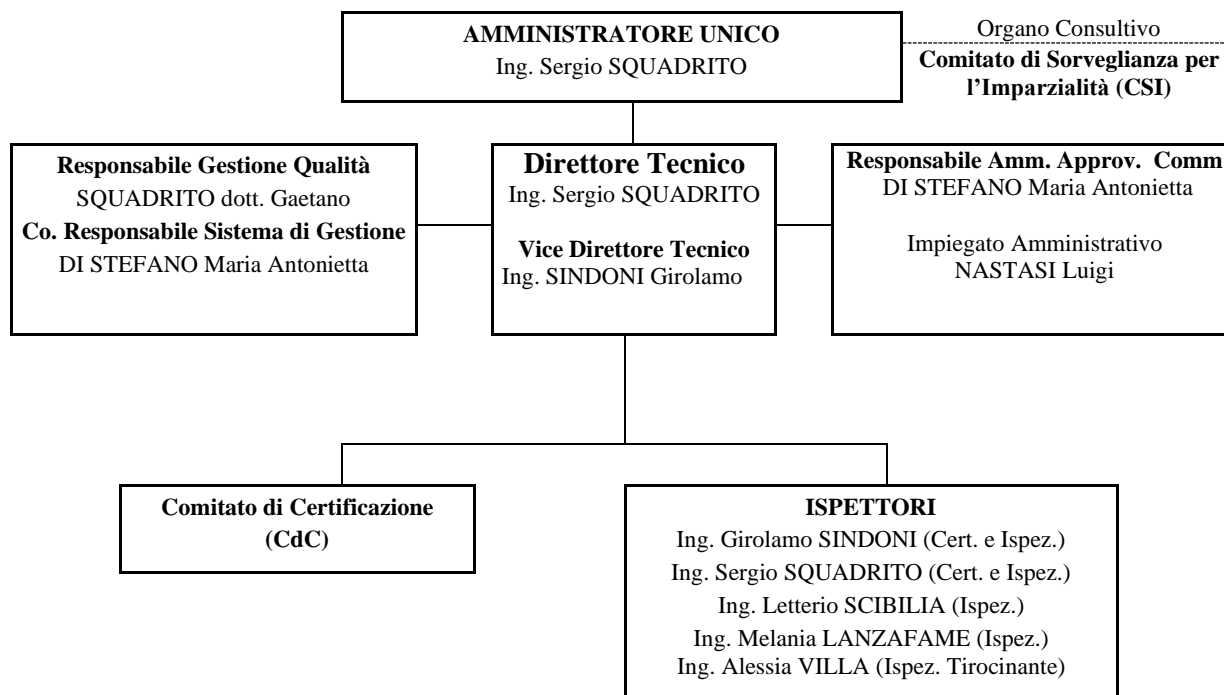




## Organigramma funzionale nominativo

### ORGANIGRAMMA AZIENDALE



CdC	Composizione
Membro (DT)	Ing Sergio SQUADRITO
Membro (VDT)	Ing. Girolamo SINDONI
Membro esterno	Sig. Salvatore SCIBILIA

CSI	Composizione
Membro Interno*	DT ing. Sergio Squadrito
Membro Interno*	RGQ Dott. Gaetano Squadrito
Membro Esterno	ANACI - Dott.ssa Musumeci Maria Rosa - Rappr. Consumatori
Membro Esterno	O. I. ME - Ing. Montanini Roberto - Rappr. Ordine Prof.ne
Membro Esterno	Co.ne di Spadafora - Arch. Cuffaro Salvatore - Rappr. Org. di Vigilanza
Membro Esterno	Confartigianto - Dott. Allegra Alessandro - Rappr. Produttori

\* Membro non avente diritto di voto

FUNZIONE AZIENDALE
Amministratore Unico (Direzione) - <b>AD</b>
Ufficio del Responsabile Gestione Qualità - <b>RGQ</b>
Ufficio del Resp. Amministrativo, Commerciale ed Approvvigionamenti - <b>AAC</b>
Ufficio del Direttore Tecnico - <b>DT</b>

Data	La Direzione
Aggiornato alla data del sito	<i>Ing. Sergio SQUADRITO</i>